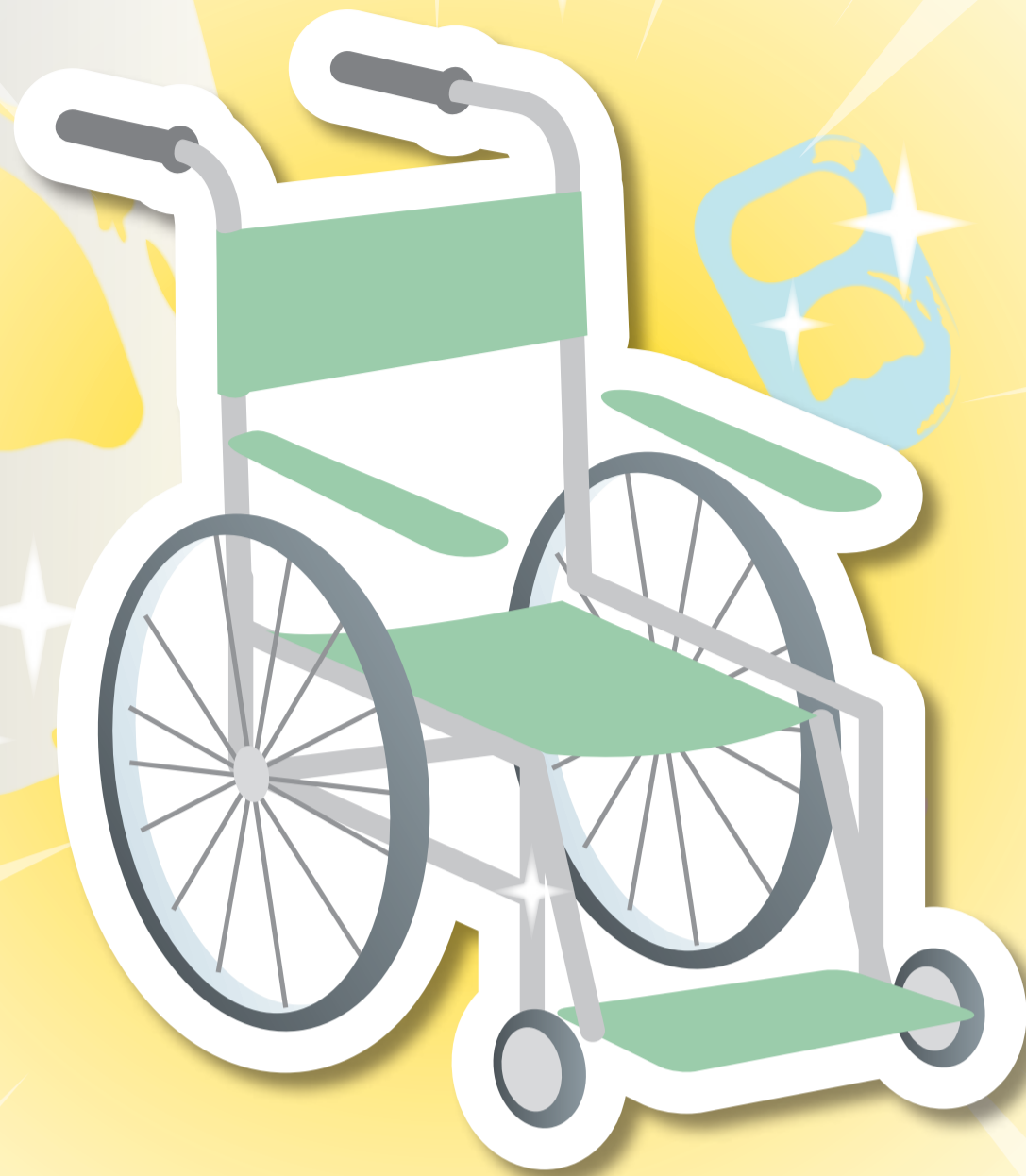


小さな「あゆみ」が、
大きな成果に！



電通共済生協キャラクター「あゆみ」ちゃん



情報労連

協賛: 電通共済生協

プルタブ回収運動

プルタブ回収運動とは… **一定量蓄積されると車椅子を寄贈することができる!**

- ◆情報労連では2010年2月より、産別組織のスケールメリットの発揮ならびに一体感の醸成を目的に、組織全体で取り組む社会貢献活動として「プルタブ回収運動」を展開しています。
 - ◆組合員の皆さんから送付されたプルタブが800kg(送料分を含めると1200kg)を超えると、アルミ製車椅子1台が環公害防止連絡協議会から社会福祉施設等へ贈呈されます。
 - ◆情報労連では、これまでに多くの組合員さんのご協力で約6,322kg (2017/9/末現在)のプルタブを回収し、15台の車椅子を寄贈することが出来ました。
- ◀寄贈先(一部)▶ ●13台目・2016/11/24 特別養護老人ホームあいハート須磨(兵庫県) ●14台目・2017/3/26 飯館村社会福祉協議会(福島県)
●15台目・2017/7/25 社会福祉法人 野の花学園(福岡県)
- ◆一人一人の小さな協力の積み上げによって大きな成果になります。組合員の皆さんのご協力をお願いいたします。

プルタブ回収から車椅子完成迄の流れ

